

**3120. — *Rumex tingitanus* L.** — Plante vivace de 30-60 cm., verte, à souche grosse traçante; tiges nombreuses, dressées ou étalées, flexueuses, très rameuses, feuillées; feuilles épaisses, rudes, plus longues que larges, ovales ou oblongues-hastées, rongées-crispées, penninervées, les supérieures courtement pétiolées; fleurs polygames, en verticilles pauciflores, écartés, nus; pédicelles articulés au-dessous du milieu; *valves fructifères membraneuses, suborbiculaires en cœur, entières, sans écaille ni granule.*

Sables du littoral méditerranéen: Bouches-du-Rhône, Gard, Hérault, Aude. — Espagne et Portugal; Afrique septentrionale. = Mai-août.



*Rumex tingitanus*

**3121. — *R. arifolius* All. (*R. amplexicaulis* Lap.).** — Plante vivace de 30 cm. à 1 mètre, verte, à fibres radicales grêles; tige dressée, simple, rameuse au sommet, à rameaux dressés; feuilles larges, molles, minces, ovales-hastées, entières, à oreillettes courtes et divergentes, à nervures saillantes, les radicales peu nombreuses et courtes, les caulinaires allongées et embrassantes; gaine stipulaire courte, tronquée et entière, rarement longuement ciliée; fleurs dioïques, en panicule longue et nue; *valves fructifères membraneuses, suborbiculaires en cœur, entières, munies à la base d'une petite écaille.*

Bois et ravins des hautes montagnes: Vosges; Jura; Alpes; Forez, Auvergne, Pyrénées; Corse. — Europe centrale et méridionale; Caucase, Sibérie. = Juin-septembre.



*Rumex arifolius*

**3122. — *R. Acetosa* L. Oseille.** — Plante vivace de 30 cm. à 1 mètre, verte, à fibres radicales grêles; tige dressée, simple, rameuse au sommet, à rameaux dressés; feuilles fermes et assez épaisses, ovales-oblongues sagittées, entières, à oreillettes parallèles au pétiole ou un peu convergentes, à nervures peu saillantes, les radicales assez nombreuses, les supérieures lancéolées et embrassantes; gaine stipulaire allongée, dentée-incisée ou laciniée; fleurs dioïques, en panicule longue, lâche, nue; *valves fructifères membraneuses, suborbiculaires en cœur, entières, munies d'une petite écaille.*

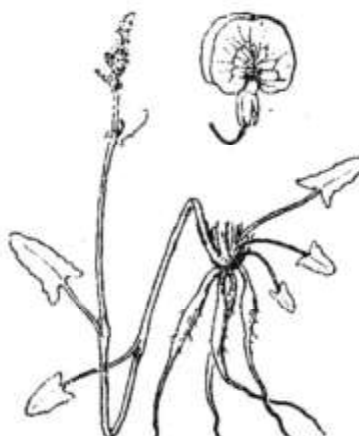
Prés, bois, pâturages, dans presque toute la France, — Europe; Asie; Cap; Amérique. — Mai-septembre. = Souvent cultivé pour les usages culinaires.



*Rumex Acetosa*

**3123. — *R. tuberosus* L.** — Plante vivace de 30-80 cm., verte, à fibres radicales renflées en tubercules oblongs; tige dressée, rameuse au sommet, à rameaux dressés; feuilles assez minces, oblongues-hastées, entières, à oreillettes courtes et divergentes, à nervures peu saillantes, les supérieures lancéolées-linéaires et embrassantes; gaine stipulaire allongée, incisée ou laciniée; fleurs dioïques, en panicule souvent courte et peu rameuse, nue; *valves fructifères larges, membraneuses, orbiculaires en cœur, entières, munies d'un granule à la base.*

Lieux pierreux et herbeux, dans les Alpes-Maritimes, où il est très rare. — Région méditerranéenne, jusqu'en Perse. = Mai-juin.



*Rumex tuberosus*