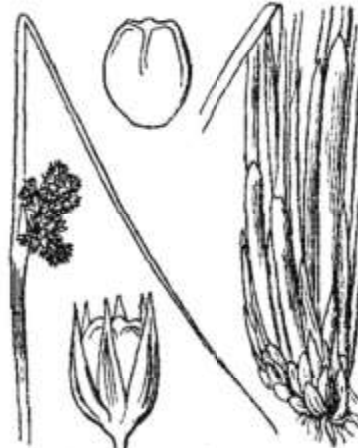


Juncus effusus



Juncus conglomeratus



Juncus subulatus



Juncus compressus

3718. — *Juncus effusus* L. — Plante vivace de 40-80 cm., verte, à rhizomes traçants; tiges nues, lisses sur le frais, finement striées sur le sec, faciles à rompre, à moelle continue, rarement creuses; feuilles réduites à des gaines basilaires roussâtres non luisantes; fleurs verdâtres, en panicule latérale rameuse, plus ou moins lâche et diffuse, placée au-dessus du tiers supérieur de la tige; *périanthe* à divisions lancéolées très aiguës; 3 étamines, à anthères égalant le filet; *capsule* obovale, tronquée-déprimée et sans mamelon au sommet, verdâtre, un peu plus courte que le *périanthe*.

Lieux humides, dans toute la France et en Corse. — Europe; Asie; Afrique et Amérique boréales; Australie. = Juin-septembre.

3719. — *J. conglomeratus* L. — Voisin du précédent. Plante vivace de 40-80 cm., verte, à rhizomes traçants; tiges nues, finement striées sur le frais, faciles à rompre, à moelle continue; feuilles réduites à des gaines basilaires roussâtres non luisantes; fleurs brunâtres, en cyme latérale sessile et compacte, placée au-dessus du tiers supérieur de la tige; *périanthe* à divisions lancéolées, très aiguës; 3 étamines; *capsule* obovale, tronquée-déprimée et surmontée d'un petit mamelon portant le style, brune, un peu plus courte que le *périanthe*.

Lieux humides, dans toute la France. — Europe; Asie occidentale et boréale; Afrique et Amérique boréales; Australie. = Juin-août.

3720. — *J. subulatus* Forskal (*J. multiflorus* Desf.). — Plante vivace atteignant 1 mètre, glabre, à rhizomes traçants; tiges feuillées, robustes, cylindriques; feuilles 1-4 sur la tige, dressées, subcylindriques en alène, creuses, molles, non noueuses; fleurs verdâtres, petites, solitaires, en panicule terminale très fournie, longue, étroite, interrompue, à rameaux dressés, à bractées courtes; *périanthe* à divisions presque égales, lancéolées en alène; 6 étamines; *capsule* petite, ovoïde-trigone, obtuse, mucronée, brune, un peu plus courte que le *périanthe*.

Lieux humides du littoral méditerranéen: Languedoc, Provence; Corse. — Toute la région méditerranéenne. = Mai-juillet.

3721. — *J. compressus* Jacq. (*J. bulbosus* L. Sp. ed. 2). — Plante vivace de 15-60 cm., glabre, à rhizomes traçants; tiges feuillées grêles, comprimées surtout vers la base, dressées; feuilles réunies à la base et 1 au milieu de la tige, dressées, linéaires-caniculées, molles, non noueuses; fleurs verdâtres ou brunes, petites, solitaires, en panicule terminale courte, corymbiforme à rameaux dressés, égalée ou dépassée par une bractée foliacée; *périanthe* à divisions égales, très obtuses; 6 étamines; style de moitié plus court que l'ovaire; *capsule* petite, subglobuleuse, brune, d'un tiers plus longue que le *périanthe*.

Lieux humides dans toute la France. — Presque toute l'Europe; Asie occidentale et boréale. = Juin-septembre.